

QUICKIE®

Efficient driving technology

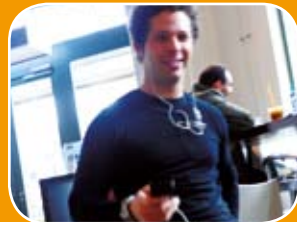
HELIUM®



De nieuwe Argon... Helium.

Quickie Argon Helium is de meest efficiënt wendbare mobiliteitsoplossing van gehard aluminium en is een superlichtgewicht van maar liefst 6.5 kg! De Helium omvat het nieuwste op het gebied van fiets- en autorace technologieën, gericht op het volgende decennium. Dankzij nieuw verworven kennis en inzichten rondom de bewerking van ultralicht, gevormd en gehard aluminium kan Quickie de meest waanzinnig lichte mobiliteitsoplossing bieden.





Quickie ^{Argon} Helium

Dankzij het innovatieve bewerkingsproces is het niet langer nodig om een compromis te sluiten tussen instelbaarheid en constructiestijfheid. Hiermee behoudt de Helium de volledige range aan ergonomische verstellingen met daarbij een optimale constructiestijfheid.

Mede hierdoor en de mogelijkheid tot blijvende fijnafstellingen staat de Quickie ^{Argon} Helium garant voor een optimale bewegingsvrijheid in kleine ruimtes. Met de optionele superlichtgewicht "Proton" achterwielen, kan de breedte van de rolstoel verder worden verkleind. De totale breedte komt dan uit op een zitbreedte plus 17 cm.

Het uitgebreide assortiment aan functionele en "lifestyle" opties biedt de mogelijkheid om de Quickie ^{Argon} Helium optimaal te personaliseren.

De Quickie ^{Argon} Helium is in drie pakketten verkrijgbaar:

	totaal gewicht vanaf	transport gewicht vanaf
Neutron	9.0 kg	5.6 kg
Proton	7.6 kg	5.3 kg
Electron	6.5 kg	4.2 kg



Met de Quickie ^{Argon} Helium is er een keuze uit een 88° en 80° frame.



De Quickie ^{Argon} Helium met zijn innovatieve 'ovaal' gevormde frame.



Innovatief lichtgewicht rughoekinstelling -31° tot +15°.



Lichtgewicht rugvergrendeling.



Snel, eenvoudig, licht en traploze zwaartepuntinstelling.



Aluminium voorwielen.



QUICKIE®



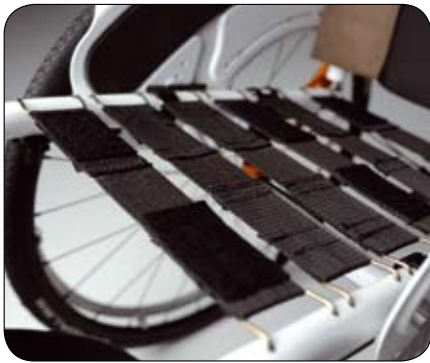
In hoek verstelbare voorvork met gepatenteerd mechanisme.



Proton Quick Release wielen.



Ergonomische ovale handgreep.



Lichtgewicht Electron zitbekleding met innovatieve 'clip style' zitmat.



Visueel hulpmiddel voor een optimale uitlijning (toe in / toe out).



Een breed assortiment aan kledingbeschermers, zoals deze lichtgewicht carbon 'slim style' zijkant.



Ergonomische compacte schaarremmen.



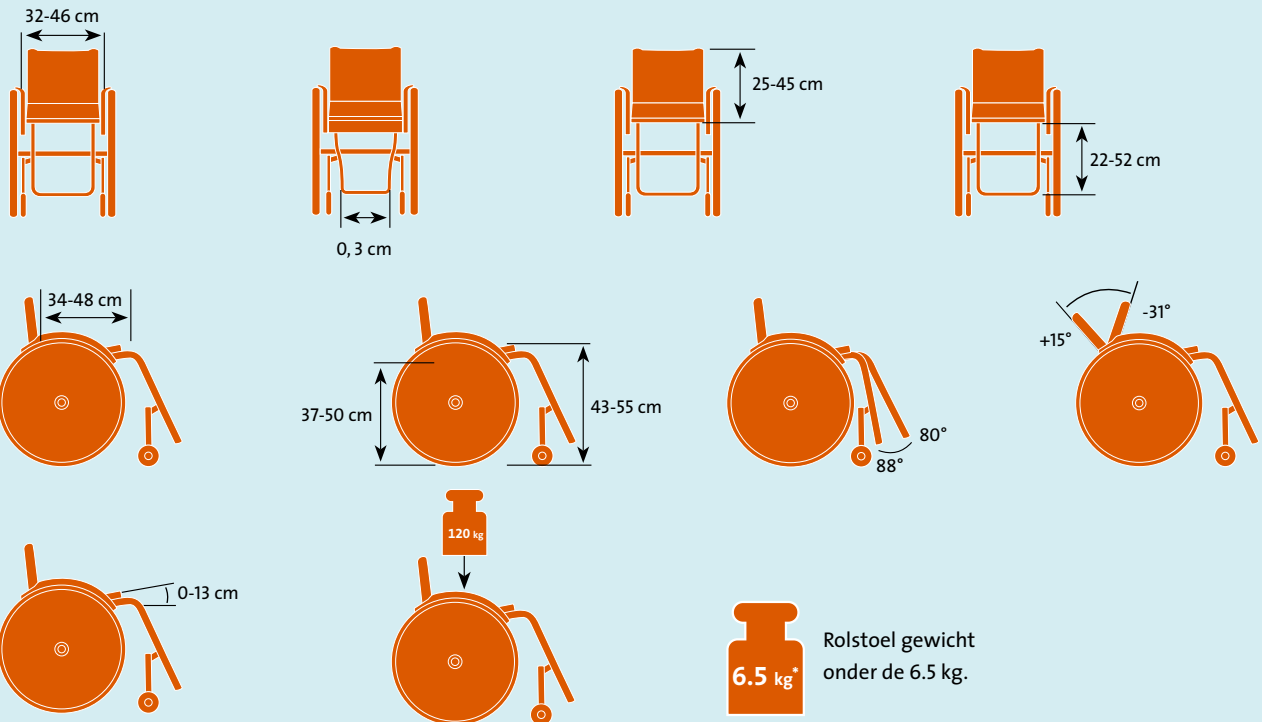
Vaste asplaat met zithoogte-instelling.



Quickie mobilhouder.



Technische specificaties



Rolstoel gewicht
onder de 6.5 kg.

Zitbreedte:	32 - 46 cm	Onderbeenlengte:	22 - 52 cm
Zitdiepte:	34 - 48 cm	Inset:	0,3 cm
Rughoogte:	25 - 45 cm	Camber:	0°, 3°, 6°
Rughoekinstelling:	-31° - +15°	Max. gebruikersgewicht:	120 kg

Voor meer informatie over de specificaties, opties en accessoires verwijzen wij u naar het orderformulier.

Alle informatie is onder voorbehoud van tyffouten, technische wijzigingen en kan veranderd worden zonder notificatie.

* Configuratie: zitbreedte en zitdiepte van 40 cm, inclusief voetplaat, voor- en achterwielen, kledingbeschermers en remmen, exclusief zitkussen.

STLPS[™]
Sunrise Training and Education Programmes
KNOWLEDGE FOR THE FUTURE

B4M

**SUNRISE
MEDICAL**

Sunrise Medical B.V.
Groningenhaven 18-20
3433 PE Nieuwegein
The Netherlands

T: +32 (0)800 - 24 800
E: info@sunrisemedical.be
www.sunrisemedical.be

T: +31 (0)30 - 60 82 100
E: info@sunrisemedical.nl
www.sunrisemedical.nl